

IL BANDO REGIONALE STEP: COME ACCEDERE ALLE OPPORTUNITÀ PER INVESTIMENTI E RICERCA NELLE TECNOLOGIE STRATEGICHE

Programmazione FESR 2021-2027 azione 6.1.1 e 6.1.2

Webinar | Martedì 20 gennaio 2026 ore 11.00 – 12.30



CONFINDUSTRIA
Emilia-Romagna

Il bando STEP: investimenti e ricerca nelle tecnologie strategiche – contenuti e indicazioni operative

Federica Mori, 20 gennaio 2026

-
- ✓ **Introduzione e contesto**
 - ✓ **Ambiti e percorsi di finanziamento**
 - ✓ **Requisiti e condizioni**
 - ✓ **Contributi, valutazione e tempistiche**
 - ✓ **Obblighi e conformità**
 - ✓ **Checklist e conclusioni**

Obiettivi strategici

Il bando mira a rafforzare la sovranità tecnologica europea e promuovere lo sviluppo industriale locale.

Finanziamenti e contributi

Prevede contributi a fondo perduto fino a 3 milioni di euro per progetti di investimento e R&S.

Aree di intervento

Gli investimenti riguardano digitalizzazione avanzata, transizione ecologica e biotecnologie.

Opportunità per imprese

Il bando sostiene aziende solide per introdurre innovazioni e crescere in settori ad alto valore aggiunto.

Le opportunità per le imprese

Budget e durata del progetto

Il Bando offre un budget totale di 45 milioni di euro e con progetti di almeno 18 mesi, prorogabili di 6 mesi.

Finestre di presentazione

Le proposte possono essere presentate nelle finestre di febbraio, maggio e settembre 2026 per garantire preparazione adeguata.

Tecnologie critiche EU

Il bando supporta digitale avanzato, clean tech e biotecnologie, settori chiave per l'industria e sostenibilità europea.

Benefici per le imprese

Oltre ai finanziamenti a fondo perduto, partecipare supporta l'autonomia tecnologica europea.

Cos'è STEP e i suoi pilastri

Pilastri di STEP

STEP sostiene tre pilastri fondamentali (Digitale & Deep Tech, Clean Tech e Biotecnologie) essenziali per la competitività UE e pronte per il mercato.

Digitale & Deep Tech


Include intelligenza artificiale, 5G, quantum computing, realtà aumentata e robotica avanzata, rivoluzionando l'industria.

Clean Tech

Focus su energie rinnovabili, stoccaggio energetico, idrogeno verde ed economia circolare per la transizione ecologica.

Biotecnologie

Coinvolge biomolecole, medicinali critici e tecnologie sanitarie per la salute pubblica e resilienza sanitaria.



Le due azioni: Investimenti vs Ricerca

Azione 1.6.1 Investimenti Produttivi

Supporta imprese per potenziare capacità produttiva con macchinari e linee produttive per sviluppare le tecnologie critiche o rafforzare le catene del valore.

Azione 1.6.2 Ricerca e Sviluppo

Finanzia innovazione e progetti da TRL 6 (dimostrazione) a TRL 8 (sistema qualificato) con prototipazione e ricerca.

Budget e Impatto Regionale

Entrambi i percorsi richiedono almeno un milione di euro e impatto industriale regionale.

Scelta in base alla fase aziendale

Imprese pronte per industrializzare scelgono investimenti, chi sviluppa tecnologia opta per ricerca.

Requisiti finanziari e solidità

Criteri di ammissibilità

PMI e grandi imprese in Emilia-Romagna, nella forma società di capitali e non in difficoltà.

Condizioni finanziarie richieste


Bilancio approvato o nuova finanza con aumento di capitale e finanziamento bancario vincolato per 36 mesi.

Parametri finanziari chiave

Capitale netto superiore a metà costo progetto, oneri finanziari sotto il 6%, rapporto costo/fatturato sotto il 20%.

Importanza della verifica preventiva

Verifica anticipata evita esclusioni e assicura una candidatura solida.



Costi ammissibili per investimenti e ricerca

Costi ammissibili per investimenti

Finanziabili macchinari, impianti, attrezzature nuove o usate, beni intangibili e opere murarie (fino al 40% del totale), spese generali (7%).

Costi ammissibili per ricerca e sviluppo

Ammissibili costi di personale (fino al 40% del totale), strumentazione, prototipi, ricerca contrattuale e brevetti, spese generali (7%).

Condizioni e conformità

I progetti di ricerca e sviluppo devono dimostrare ricaduta industriale futura (diretta o tramite terzi).

Contributo massimo e intensità di aiuto

Limite massimo di contributo

Il contributo massimo concedibile è di 3 milioni di euro per progetto, garantendo un supporto significativo.

Intensità di aiuto per PMI

Le PMI possono ottenere fino al 35% per investimenti e al 70% per ricerca industriale, favorendo l'innovazione.

Intensità di aiuto per grandi imprese

Le grandi imprese ricevono fino al 15% per investimenti (regime di aiuti CISAF) e al 50% per ricerca industriale.

Maggiorazioni e regole applicative

Maggiorazioni per aree svantaggiate e scenari tecnologici richiedono rispetto delle regole GBER e CISAF per evitare errori.

Criteri di valutazione e premialità

Scala di valutazione e soglia

I progetti sono valutati su 100 punti, con soglia minima di ammissibilità fissata a 60 punti.

Criteri per investimenti e ricerca

Gli investimenti si basano su qualità, rilevanza tecnologica e solidità economica; la ricerca su qualità tecnica e fattibilità.

Premialità strategiche

Premialità fino a 3 punti per certificazioni (parità di genere), inclusione di giovani e donne, aree montane-interne-ZLS, seal of sovereignty, collaborazioni tecnologiche rete alta tecnologia (Azione 1.6.2), rilevanza sociale (Azione 1.6.2).

Importanza di una proposta chiara

Una proposta chiara, coerente e ben documentata è fondamentale per ottenere un punteggio competitivo.



Tempistiche e finestre di presentazione

Finestre di presentazione multiple

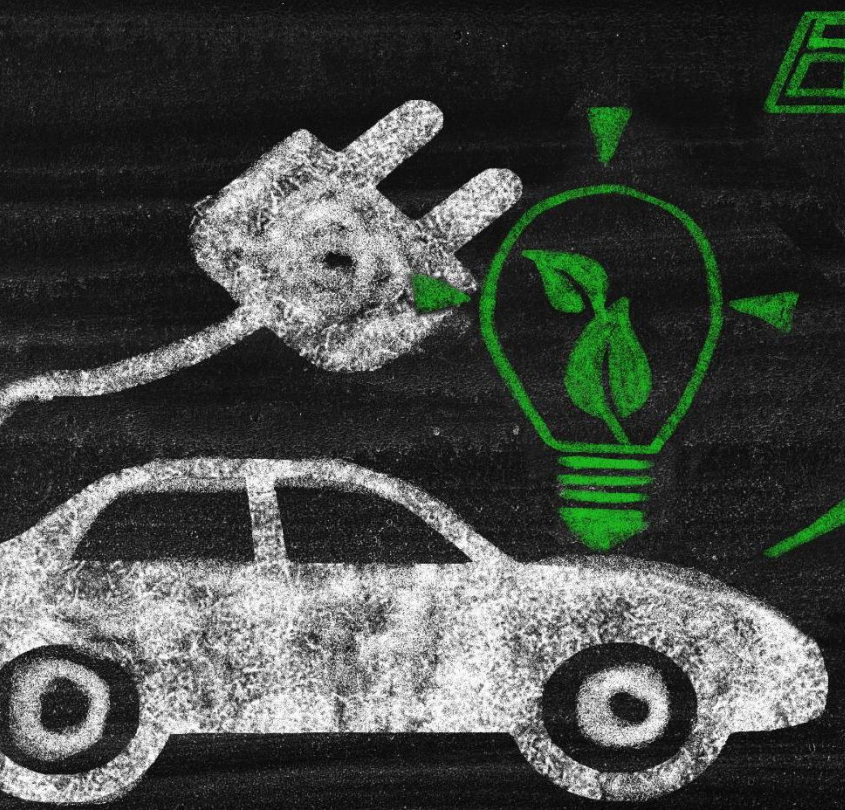
Il bando include tre finestre di presentazione: febbraio, maggio e settembre 2026, ognuna con un budget dedicato (7,5 milioni per investimenti e 7,5 milioni per ricerca).

Meccanismo di rollover

I progetti idonei non finanziati vengono automaticamente riproposti nella finestra successiva con lo stesso punteggio.

Pianificazione e preparazione

È necessario pianificare con attenzione e preparare la documentazione in anticipo, considerando conformità ambientale e certificazioni.



Principio DNSH

Il principio DNSH richiede che i progetti non causino danni significativi agli obiettivi ambientali dell'UE.

Esenzioni e certificazioni

Relazione DNSH non obbligatoria per progetti con certificazioni ISO 14001, EMAS o OEF valide.

Climate proofing infrastrutturale

Investimenti in infrastrutture richiedono climate proofing per la resilienza ai cambiamenti climatici.

Uso di fonti rinnovabili

Oltre l'80% di energia rinnovabile può esentare dalla relazione riguardante l'obiettivo di mitigazione.



Obblighi di stabilità e clausole di revoca

Obblighi di stabilità territoriale

Le PMI devono rispettare una stabilità di 3 anni, mentre le grandi imprese 5 anni, dalla data del saldo del contributo.

Clausole di revoca dei contributi

I fondi possono essere revocati se la spesa è inferiore al 70%, se scende sotto il limite di 1.000.000 euro, se gli investimenti futuri non sono dimostrati (Azione 1.6.2) o vi è delocalizzazione.

Importanza della pianificazione

Pianificare realisticamente e monitorare i progetti è essenziale per evitare rischi di revoca e garantire impatti duraturi.

Checklist per la candidatura

Verifica dei requisiti chiave

Controllare requisiti finanziari, scelta del percorso e predisposizione della relazione tecnica e DNSH.

Preparazione del video pitch

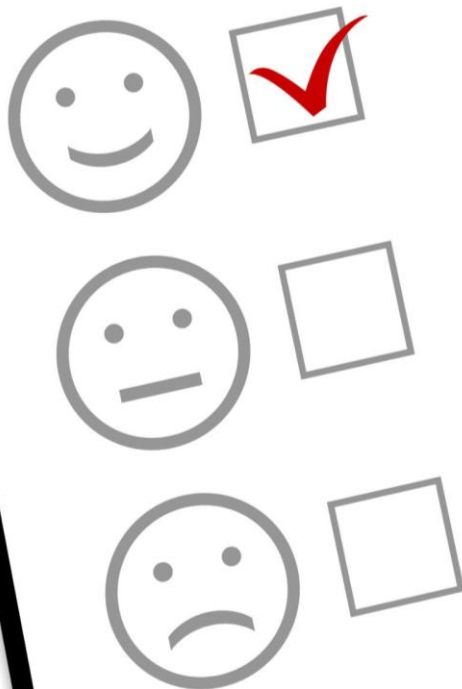
Creare un video pitch obbligatorio di massimo 3 minuti per presentare la candidatura.

Utilizzo della piattaforma SFINGE 2020

Accedere alla piattaforma SFINGE 2020 tramite il sito della Regione Emilia-Romagna per la presentazione della domanda.

Supporto e assistenza

Contattare le Associazioni Territoriali per chiarimenti e supporto nella preparazione della candidatura.



Come partire subito

Analisi degli obiettivi strategici

Le imprese devono valutare la coerenza dei loro obiettivi con i pilastri tecnologici del bando STEP.

Coinvolgimento del team

È fondamentale integrare il team tecnico e amministrativo per predisporre documentazione e pianificare investimenti.

Preparazione della documentazione

Preparare il video pitch e raccogliere certificazioni richiede tempo e va fatto con anticipo.

Agire tempestivamente

Iniziare subito permette di essere pronti per le finestre di presentazione e massimizzare le possibilità di successo.

➤ **Sito del bando**

<https://fesr.regione.emilia-romagna.it/opportunita/opportunita-di-finanziamento/2025/investimenti-produttivi-progetti-di-ricerca-e-sviluppo-delle-imprese-nellambito-della-piattaforma-per-le-tecnologie-strategiche>

➤ **Documentazione di riferimento**

<https://fesr.regione.emilia-romagna.it/opportunita/opportunita-di-finanziamento/2025/investimenti-produttivi-progetti-di-ricerca-e-sviluppo-delle-imprese-nellambito-della-piattaforma-per-le-tecnologie-strategiche/presentazione-domanda/bando-e-modulistica>

➤ **Elenco delle tecnologie STEP**

https://eur-lex.europa.eu/legal-content/IT/TXT/PDF/?uri=OJ:C_202403209

➤ **Elenco delle tecnologie STEP regime di aiuti di stato CISAF**

https://fesr.regione.emilia-romagna.it/opportunita/opportunita-di-finanziamento/2025/investimenti-produttivi-progetti-di-ricerca-e-sviluppo-delle-imprese-nellambito-della-piattaforma-per-le-tecnologie-strategiche/presentazione-domanda/bando-e-modulistica/allegato-19_allegato-ii-cisaf.pdf

➤ **Obblighi di comunicazione**

<https://fesr.regione.emilia-romagna.it/opportunita/per-i-beneficiari/obblighi-pubblicazione-beneficiari>



CONFINDUSTRIA
Emilia-Romagna

Via Barberia 13, 40123, Bologna - Italy
Phone +39 (0)51 33.99.911
E-Mail: info@confind.emr.it

Social



*Scan the QR code
to watch the video :*

ONE DAY INDUSTRIAL VISION