

Progetti sui mercati esteri, azioni di formazione e accompagnamento alle imprese sull'internazionalizzazione

(da realizzare entro il 2018)

**Sistema regionale
Confindustria Emilia-Romagna**

- In questa presentazione non sono comprese le iniziative promosse e organizzate in modo autonomo dalle singole Associazioni territoriali dell'ER, circoscritte alle sole imprese delle province di appartenenza

1. PROGETTI REGIONALI SUI MERCATI ESTERI

Paesi e settori target

PROGETTO NAME FOR EMILIA

Paese: **USA e Canada**

Settore: meccanica e alimentare

Capofila: Confindustria Emilia Area Centro

Bando Regione ER mis. 4.1

PROGETTO UPGRADING USA

Paese: **USA**

Settore: multisetoriale

Promosso da RER – ICE, in
collaborazione con Confindustria ER
Fondi RER / MISE

PROGETTO GERMAN BUSINESS OPPORTUNITIES FOR ER SME'S

Paese: **Germania**

Settore: multisetoriale con focus su meccanica e agroalimentare

Capofila: Unione Parmense degli Industriali (UPI)

Bando Regione ER mis. 4.1

«IL MONDO IN EMILIA. FARETE 2018»

Incoming da **diversi Paesi esteri**

Settore: multisetoriale

Capofila: Confindustria Emilia Area Centro

Bando Regione ER mis. 4.1

PROGETTO CHINA PACK

Paese: **Cina**

Settore: filiera ortofrutta

Capofila: Confindustria FC

Bando Regione ER mis. 4.1

PROGETTO MEDIO ORIENTE 3

Paese: **Iran e Kazakistan**

Settore: meccanica

Capofila: Unindustria RE

Bando Regione ER mis. 4.1

☐ Prevista la partecipazione di oltre **600 imprese agli incontri/workshop nelle sedi associative, 200 imprese alle analisi check up, 120 imprese dell'ER alle missioni, oltre 800 incontri b2b**

☐ **Tempi di realizzazione: avvio dicembre 2017; da realizzare entro 2018**

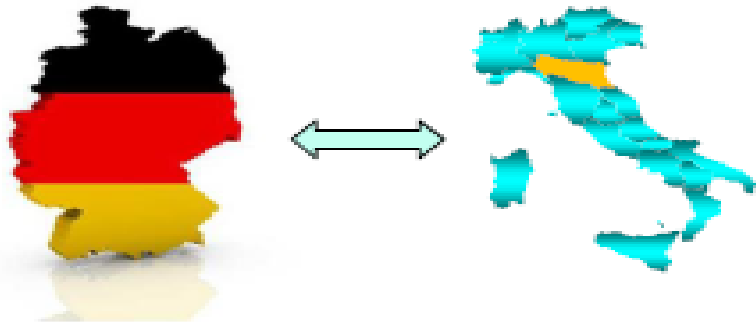
PERCHE' UN PROGETTO DI PROMOZIONE E SVILUPPO IN GERMANIA?



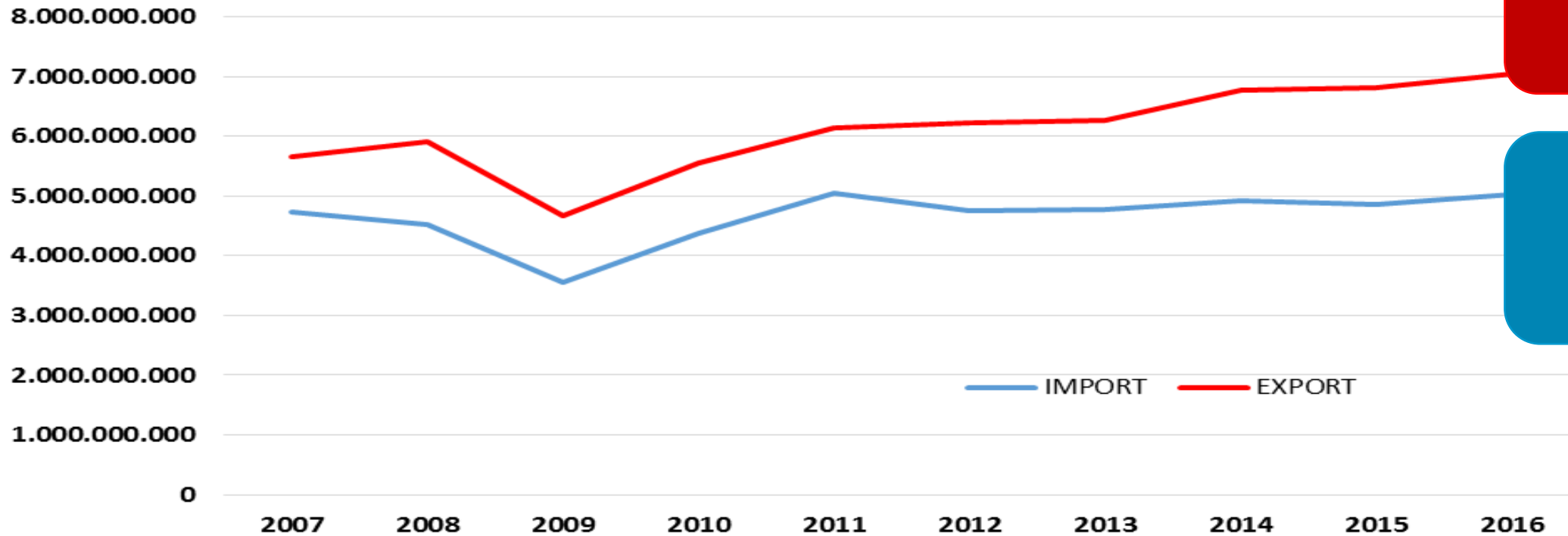


RAPPORTI EMILIA-ROMAGNA - GERMANIA

- ❑ I rapporti economici tra Emilia-Romagna e Germania sono caratterizzati da una crescente integrazione commerciale e produttiva, rafforzata da investimenti bilaterali, collaborazioni nel cambio della R&S, sinergie tra organizzazioni fieristiche.
- ❑ Grazie a questi rapporti, la Germania è il primo partner commerciale dell'Emilia-Romagna.
- ❑ Il sistema delle imprese dell'Emilia-Romagna esporta in Germania:
 - 13,4% delle esportazioni nazionali dirette verso la Germania
 - Il 12,5% dell'intero export regionale verso I mercati esteri



IMPORT-EXPORT EMILIA-ROMAGNA - GERMANIA 2007-2016 (valori in euro)



Export 2016:
7,04 mld euro;

+24,3% 2016/07;
+3,4% 2016/15

Import 2016:
5,02 mld euro

+6,1% 2016/2007;
+3,3% 2016/2015

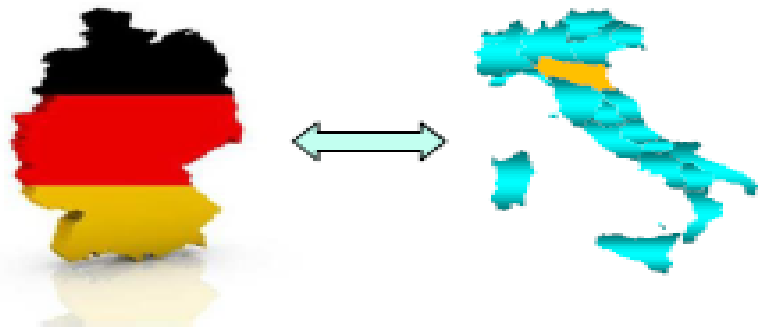
Source: data ISTAT, processed by Confindustria Emilia-Romagna



PRINCIPALI MERCATI DI DESTINAZIONE DELL'EXPORT DELL'EMILIA-ROMAGNA

Rank	Paese	export ER 2016 (in euro)	var% export 2016/2015	quota export su tot export ER 2016
1	Germania	7.041.387.812	3,45%	12,54%
2	Francia	6.032.315.072	5,34%	10,75%
3	Stati Uniti	5.469.631.213	-9,43%	9,74%
4	Regno Unito	3.575.519.393	4,36%	6,37%
5	Spagna	2.787.038.178	11,39%	4,96%
6	Polonia	1.659.752.033	4,25%	2,96%
7	Cina	1.552.226.633	5,37%	2,77%
8	Paesi Bassi	1.426.024.718	0,83%	2,54%
9	Belgio	1.328.105.735	6,34%	2,37%
10	Russia	1.277.462.721	1,49%	2,28%

	TOTALE EXPORT ER	56.138.252.014	1,50%	100%



STRUTTURA DELL'INTERSCAMBIO ER- GERMANIA PRINCIPALI SETTORI MANIFATTURIERI

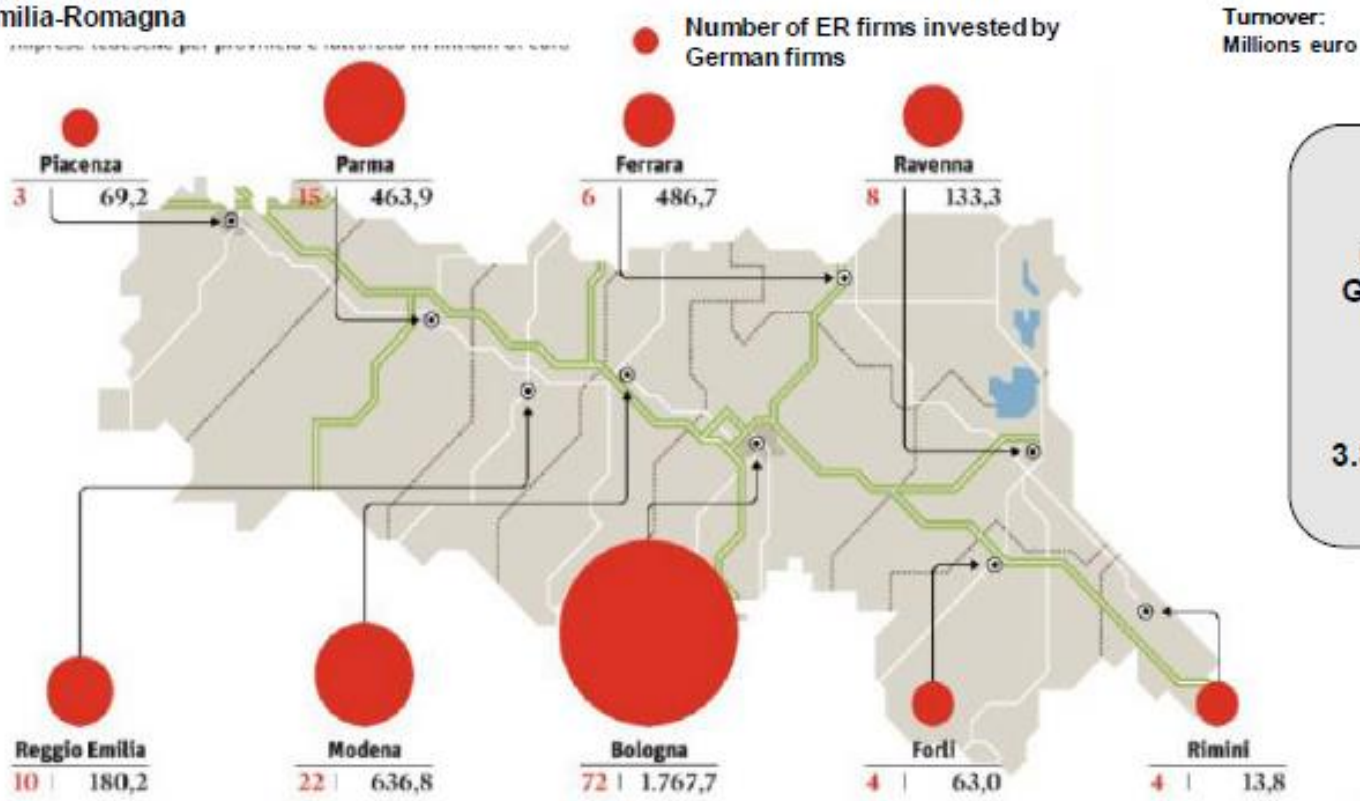
- ❑ In termini settoriali, l'interscambio tra Emilia-Romagna e Germania è quasi speculare
- ❑ L'Emilia-Romagna esporta in Germania principalmente prodotti ed apparecchi meccanici (32,3% dell'export totale verso la Germania, incluso automotive), prodotti alimentari e bevande (13,2%), prodotti in gomma e plastic (11,6%), metalli e prodotti in metallo (10,7%), tessile e abbigliamento (9,5%).
- ❑ La Germania Esporta in Emilia-Romagna prodotti e apparecchi meccanici (29,3% dell'export totale verso l'ER, incluso automotive), metalli e prodotti in metallo (14,9%), prodotti alimentari e bevande (13,1%), prodotti chimici (12,2%) .

Fonte: dati ISTAT 2015



AZIENDE TEDESCHE CON STABILIMENTI IN EMILIA-ROMAGNA

By province in Emilia-Romagna

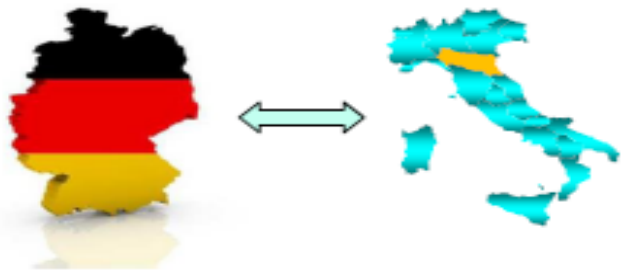


ER firms invested by German firms: **144**

Turnover 3.814 millions €

Source: Sole 24 ORE, 2014

e.g.: Lamborghini, Ducati, B.Braun Avitum, Fresenius Hemocare, Bilfinger...



AZIENDE DELL'EMILIA-ROMAGNA PRESENTI CON FILIALI E REPOFFICE IN GERMANIA

Le aziende dell'Emilia-Romagna presenti in Germania sono circa 260

(Fonte: ICE)

esempi: Gruppo Trevi, Barilla, Bonfiglioli, Carpigiani, Panini, Brevini, Sacmi, Saeco, Chiesi, Datalogic, GD, Ducati, FAAC, Bucci Industries, Jobs, Graniti Fiandre, Coesia, La Perla, Rossi Motoriduttori, IMA, Lombardini, Marposs, MaxMara, Samputensili, Brevini, Wam, Segafredo, ...

AZIONI DI FORMAZIONE, ACCOMPAGNAMENTO E ASSISTENZA

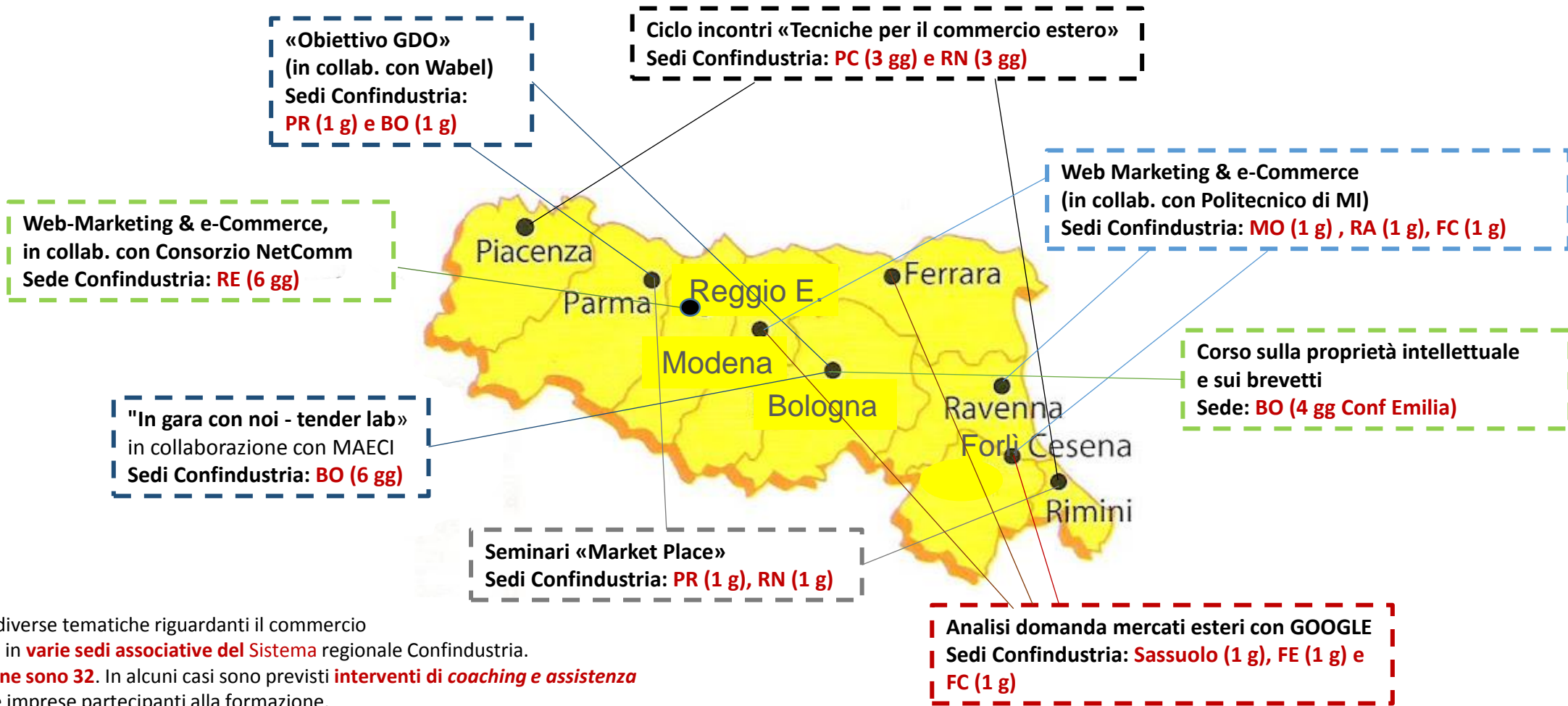
Progetto formativo ICE-Confindustria ER

Promotore



ITALIAN TRADE AGENCY
ICE - Agenzia per la promozione all'estero e l'internazionalizzazione delle imprese italiane

Partner



- ❑ **8 iniziative** dedicate a diverse tematiche riguardanti il commercio con l'estero si terranno in **varie sedi associative del Sistema** regionale Confindustria.
- ❑ **Le giornate di formazione sono 32.** In alcuni casi sono previsti **interventi di coaching e assistenza personalizzata** presso le imprese partecipanti alla formazione.
- ❑ **La partecipazione delle imprese è a titolo gratuito*.**
- ❑ Si prevede la partecipazione di oltre **600 imprese dell'Emilia-Romagna.**
- ❑ **Tempi di realizzazione: avvio gennaio 2018; da realizzare entro giugno 2018**

*può essere prevista una piccola quota di partecipazione delle aziende per i seminari «Market place»