



# RICERCA, INNOVAZIONE, SOCIETA'

Come nascono i progetti del futuro a servizio dell'ambiente e della sostenibilità

**Sandro Fuzzi**  
*Presidente*



**PROAMBIENTE**  
industrial research and technology transfer



RETE ALTA TECNOLOGIA  
EMILIA-ROMAGNA  
HIGH TECHNOLOGY NETWORK



**TECNOPOLO BOLOGNA CNR**

# Ricerca e società

RISORSE PER LA  
RICERCA



PRODUZIONE DI  
CONOSCENZA

CONOSCENZA E  
INNOVAZIONE

RICERCA



**PROAMBIENTE**  
industrial research and technology transfer

PRODUZIONE DI  
RICCHEZZA

IMPRESA



**PROAMBIENTE**  
industrial research and technology transfer



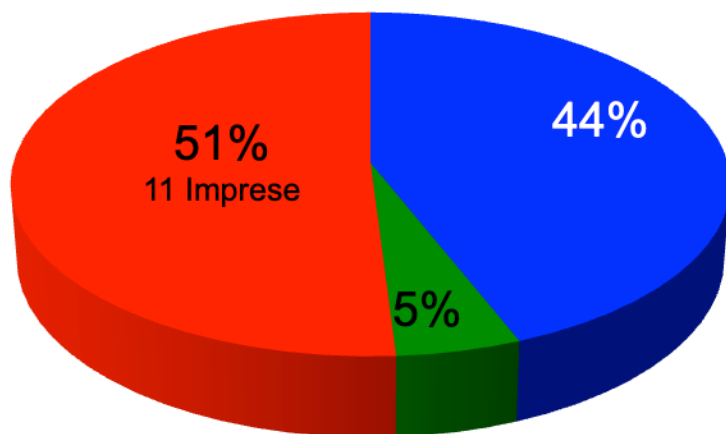
RETE ALTA TECNOLOGIA  
EMILIA-ROMAGNA  
HIGH TECHNOLOGY NETWORK



**TECNOPOLO BOLOGNA** CNR

# Consorzio PROAMBIENTE

■ CNR ■ UniFE ■ Imprese



I ricercatori industriali di PROAMBIENTE sono in grado di dialogare sia con la ricerca che con le imprese e, elaborando le conoscenze scientifiche prodotte dalla ricerca pubblica, sono in grado di trasferirle al mercato



**PROAMBIENTE**  
industrial research and technology transfer

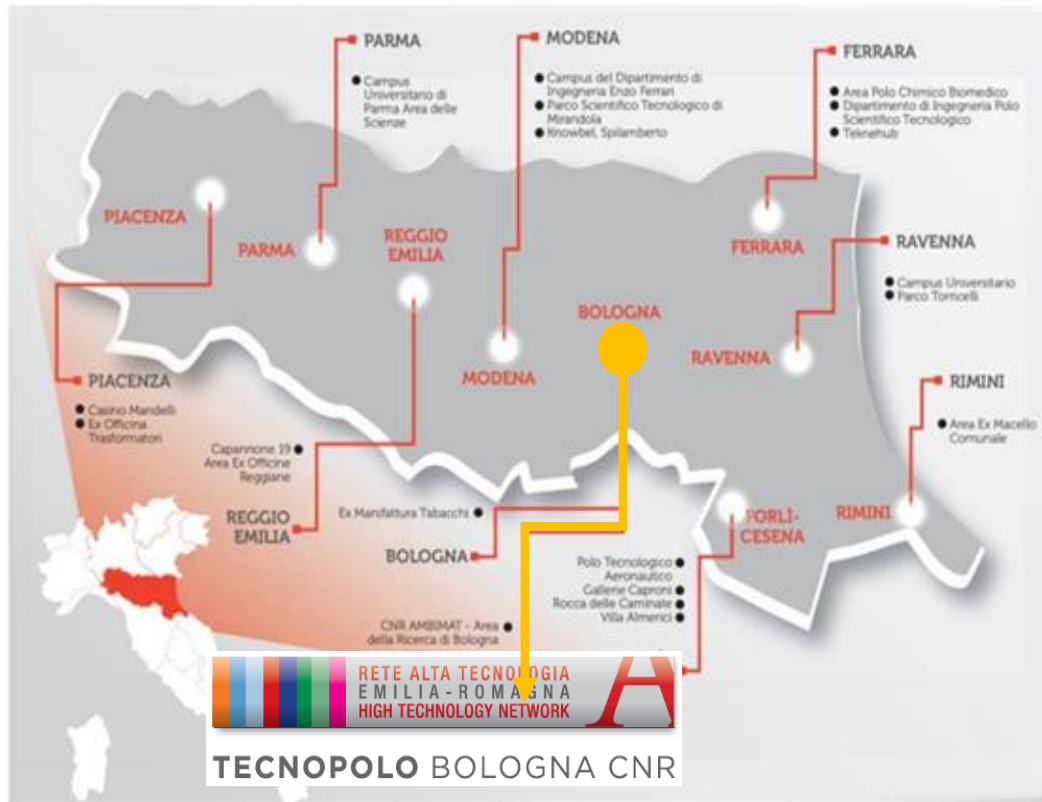


RETE ALTA TECNOLOGIA  
EMILIA-ROMAGNA  
HIGH TECHNOLOGY NETWORK



**TECNPOLO BOLOGNA CNR**

# Rete Alta Tecnologia della RER



## TECNOPOLO BOLOGNA-CNR

- PROAMBIENTE
- MIST-ER



**PROAMBIENTE**  
industrial research and technology transfer



RETE ALTA TECNOLOGIA  
EMILIA-ROMAGNA  
HIGH TECHNOLOGY NETWORK



**TECNOPOLO BOLOGNA CNR**

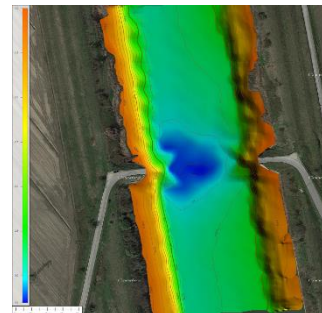
# OpenSwap



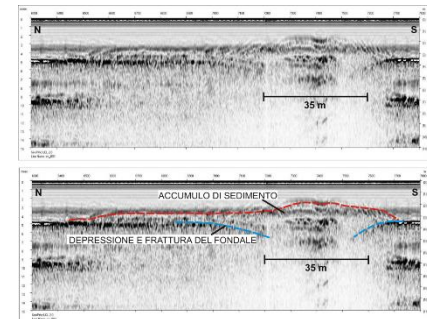
Sistema a guida autonoma per il monitoraggio geofisico e ambientale di aree sommerse (lagune, laghi, aree costiere, porti, canali fluviali, dighe, ponti, piattaforme marine)



Batimetria  
Laguna di Comacchio



Batimetria  
Cavo Napoleonico



Sezione stratigrafica canale



**PROAMBIENTE**  
industrial research and technology transfer



RETE ALTA TECNOLOGIA  
EMILIA-ROMAGNA  
HIGH TECHNOLOGY NETWORK

**TECNOPOLO BOLOGNA CNR**

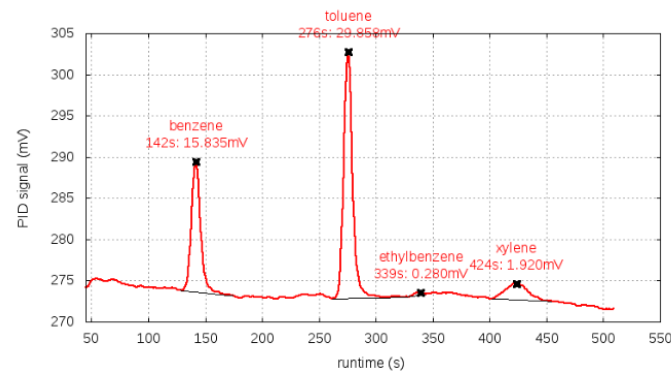


# PYXIS-GC



Nuovo gas cromatografo  
miniaturizzato basato su tecnologia  
MEMS per la misura in tempo reale  
di idrocarburi aromatici gassosi,  
inquinanti ambientali

R&D PROAMBIENTE/CNR  
ora prodotto da Pollution s.r.l.



**PROAMBIENTE**  
industrial research and technology transfer



RETE ALTA TECNOLOGIA  
EMILIA-ROMAGNA  
HIGH TECHNOLOGY NETWORK



**TECNPOLO BOLOGNA CNR**

# City Tree Scaler

Sperimentazione nella città di  
Modena dei City Trees  
arredi urbani con installazione di  
muschi che assorbono gli  
inquinanti atmosferici



Sistema commerciale  
prodotto e venduto  
in tutto il mondo  
dall'azienda tedesca  
Green City Solution

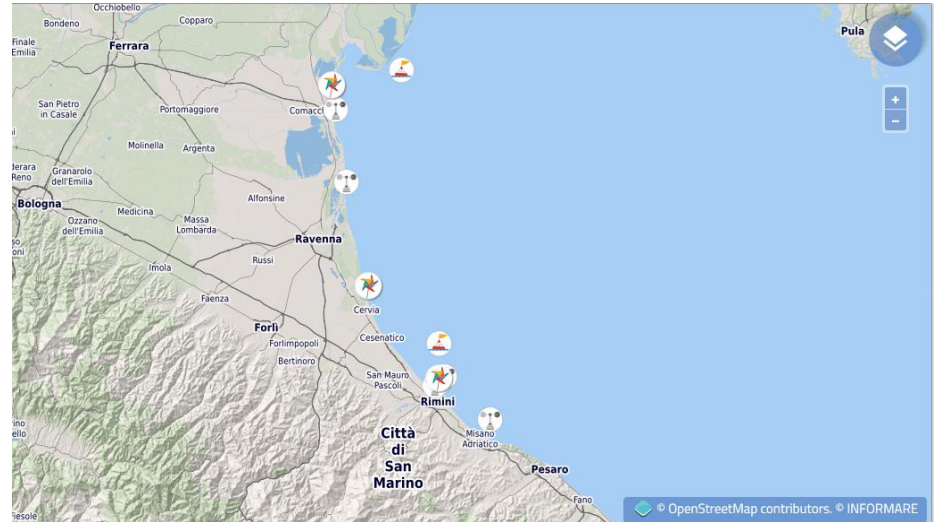
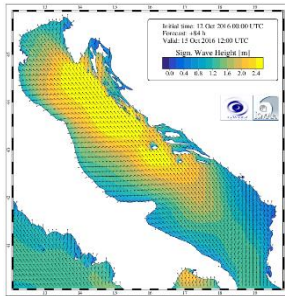
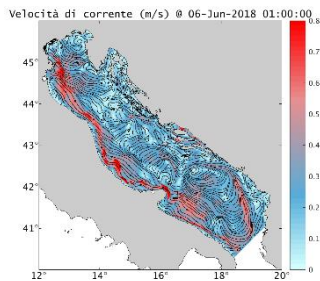
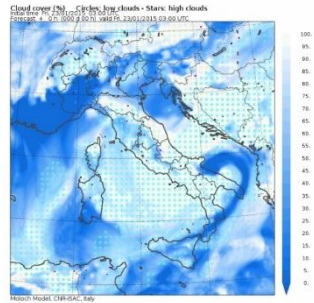


**PROAMBIENTE**  
industrial research and technology transfer



RETE ALTA TECNOLOGIA  
EMILIA-ROMAGNA  
HIGH TECHNOLOGY NETWORK  
**TECNOPOLO BOLOGNA CNR**

# INFORMARE



**PROAMBIENTE**  
industrial research and technology transfer



RETE ALTA TECNOLOGIA  
EMILIA-ROMAGNA  
HIGH TECHNOLOGY NETWORK



**TECNOPOLO BOLOGNA CNR**



# Sito web Proambiente



**PROAMBIENTE**

CHI SIAMO

COMPETENZE

ATTIVITÀ

PROGETTI

NEWS

CONTATTI



innovation & environment



Monitoraggio  
Ambienti Acquatici



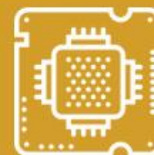
Monitoraggio  
Atmosfera



Sistemi  
per l'agricoltura



Trattamento  
Acque



Sviluppo  
Strumenti  
e Sensori



Project  
Management

L'innovazione a servizio dell'Ambiente



**PROAMBIENTE**

industrial research and technology transfer

[www.consorzioproambiente.it](http://www.consorzioproambiente.it)



RETE ALTA TECNOLOGIA  
EMILIA-ROMAGNA  
HIGH TECHNOLOGY NETWORK



TECNOPOLO BOLOGNA CNR



# Grazie!

[info@consorzioproambiente.it](mailto:info@consorzioproambiente.it)



**PROAMBIENTE**  
industrial research and technology transfer



RETE ALTA TECNOLOGIA  
EMILIA-ROMAGNA  
HIGH TECHNOLOGY NETWORK



**TECNOPOLO BOLOGNA CNR**