



***FEDERALIMENTARE FAI FLAI E UILA:
UN ANNO DI FORMAZIONE CONTINUA CON FONDIMPRESA PER
L'AGROALIMENTARE***

**COMPETENZE PER COMPETERE
LAVORO E IMPRESA AGROALIMENTARE DOPO L'EXPO 2015**

Bologna, 22 marzo 2016

***Amarildo Arzuffi
Direttore Area Formazione***

Le cifre : Aziende e lavoratori

AZIENDE

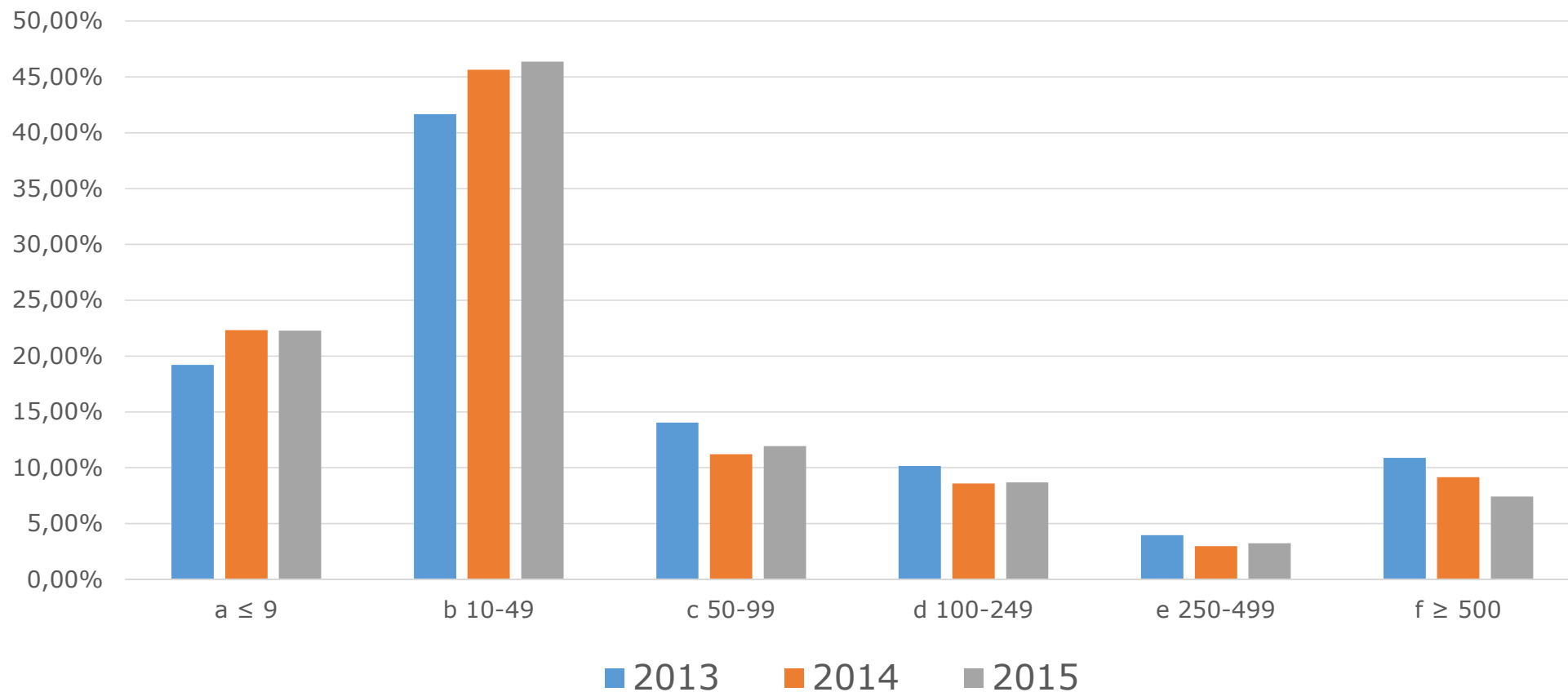
	ADERENTI			IN FORMAZIONE			Tot. Aziende Fondimpresa	Totale Nazionale
	A	DA	Tot. A+DA	A	DA	Tot. A+DA		
2013	3.330	5.703	9.033	351	1.358	1.709	166.189	58.500
2014	4.431	6.115	10.546	688	1.603	2.291	180.301	60.813
2015*	5.251	6.468	11.719	481	1.171	1.652	192.648	

LAVORATORI

	ISCRITTI			IN FORMAZIONE			Tot. Lavoratori Fondimpresa	Totale Nazionale
	A	DA	Tot. A+DA	A	DA	Tot. A+DA		
2013	63.923	172.292	236.215	4.454	35.708	40.162	4.452.019	385.000
2014	66.557	177.108	243.665	6.560	31.404	37.964	4.641.161	461.500
2015*	75.909	179.547	255.456	4.741	18.530	23.271	4.791.937	499.200

* dati parziali anno 2015

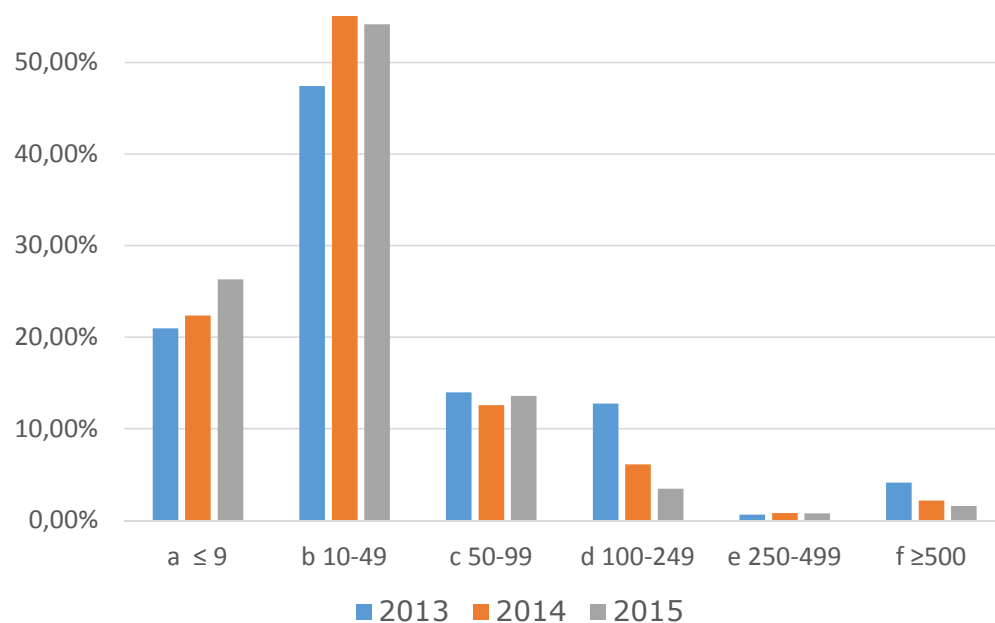
Unità produttive coinvolte in formazione per classi dimensionali



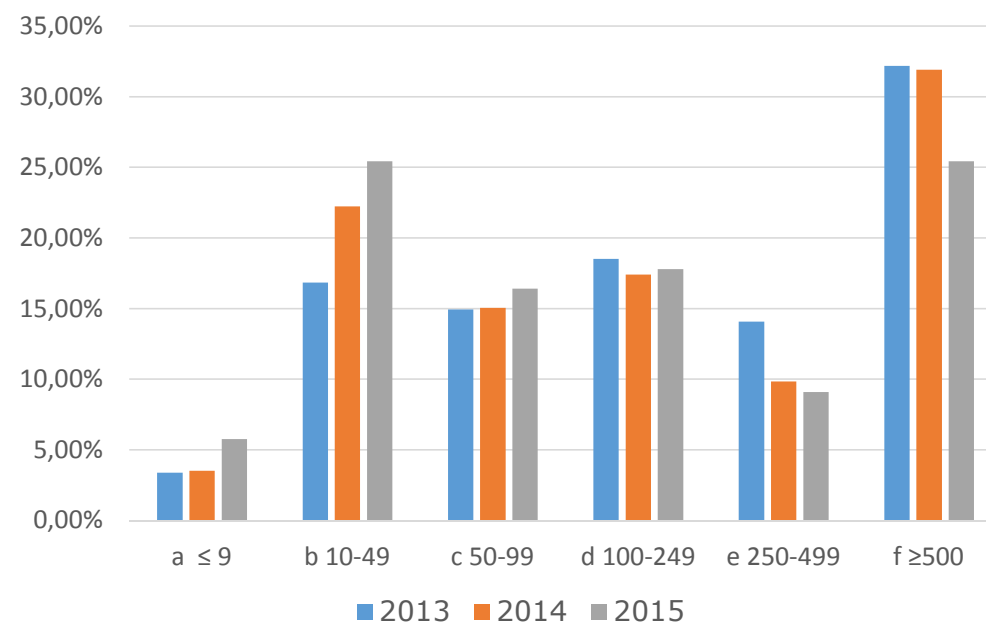
ATECO 2002 DA

Ore di formazione erogate per lavoratori e classi dimensionali

Conto Sistema

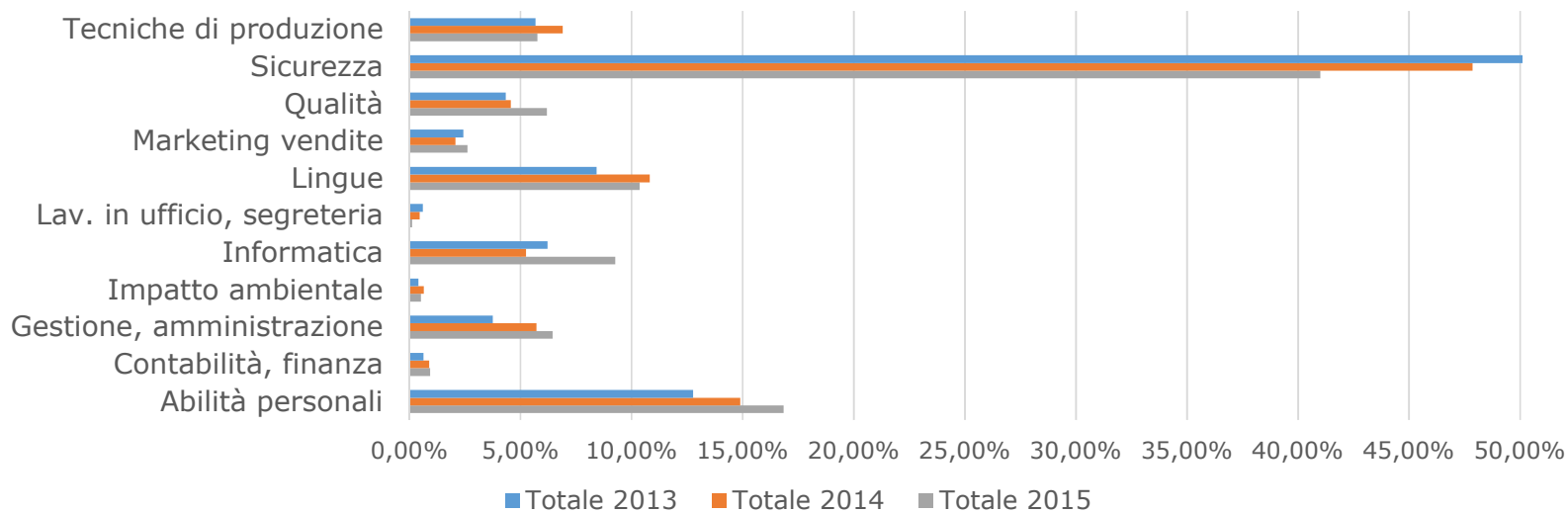
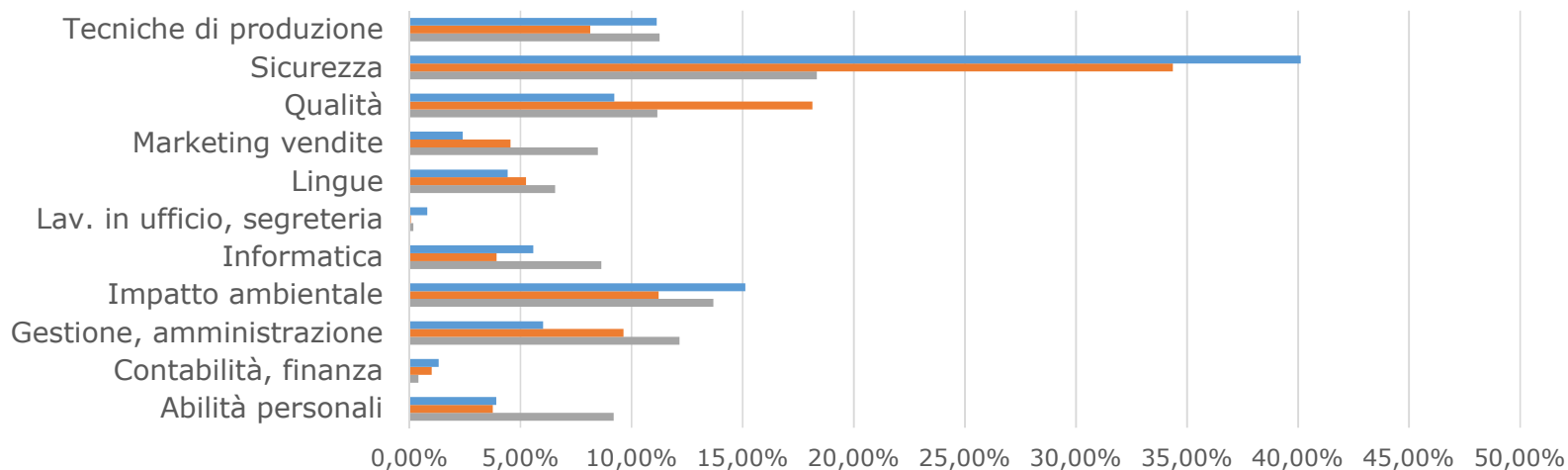


Conto Formazione

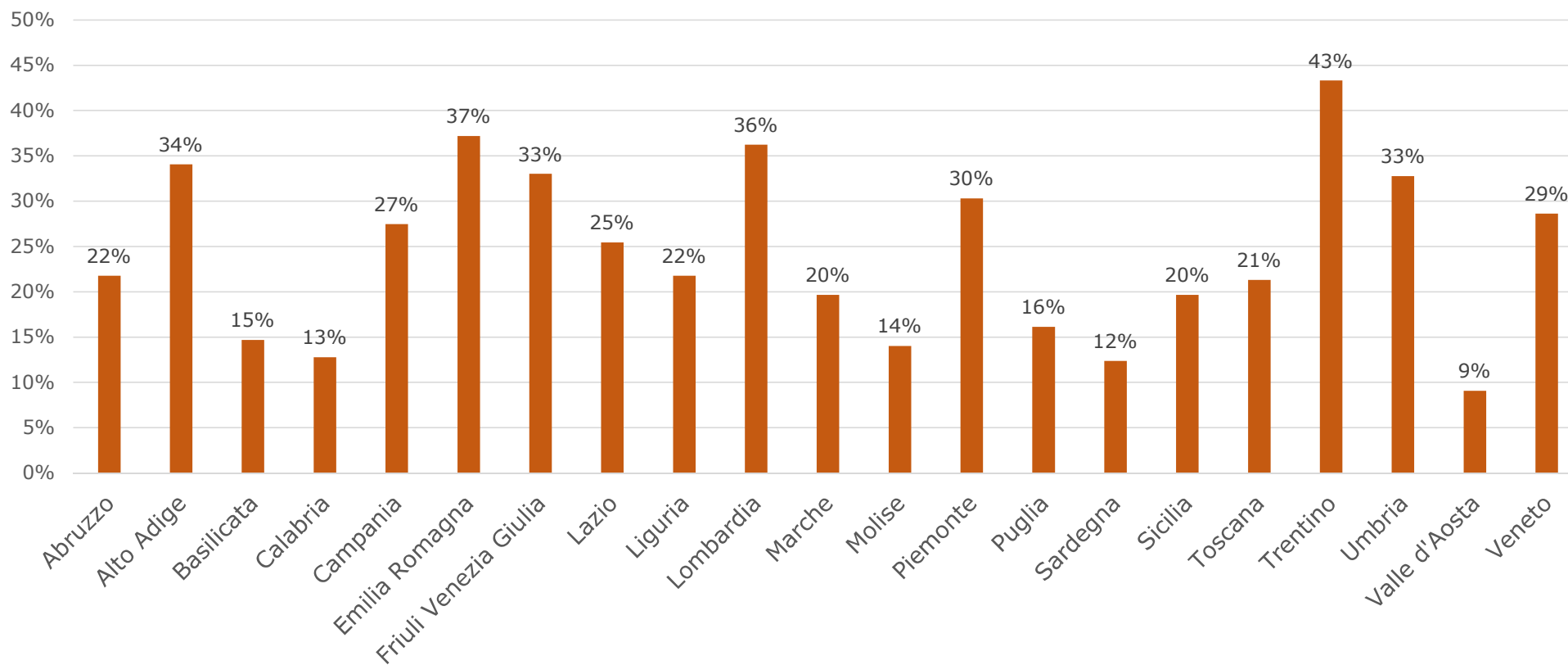


ATECO 2002 DA

Ore di formazione erogate per tematiche formative



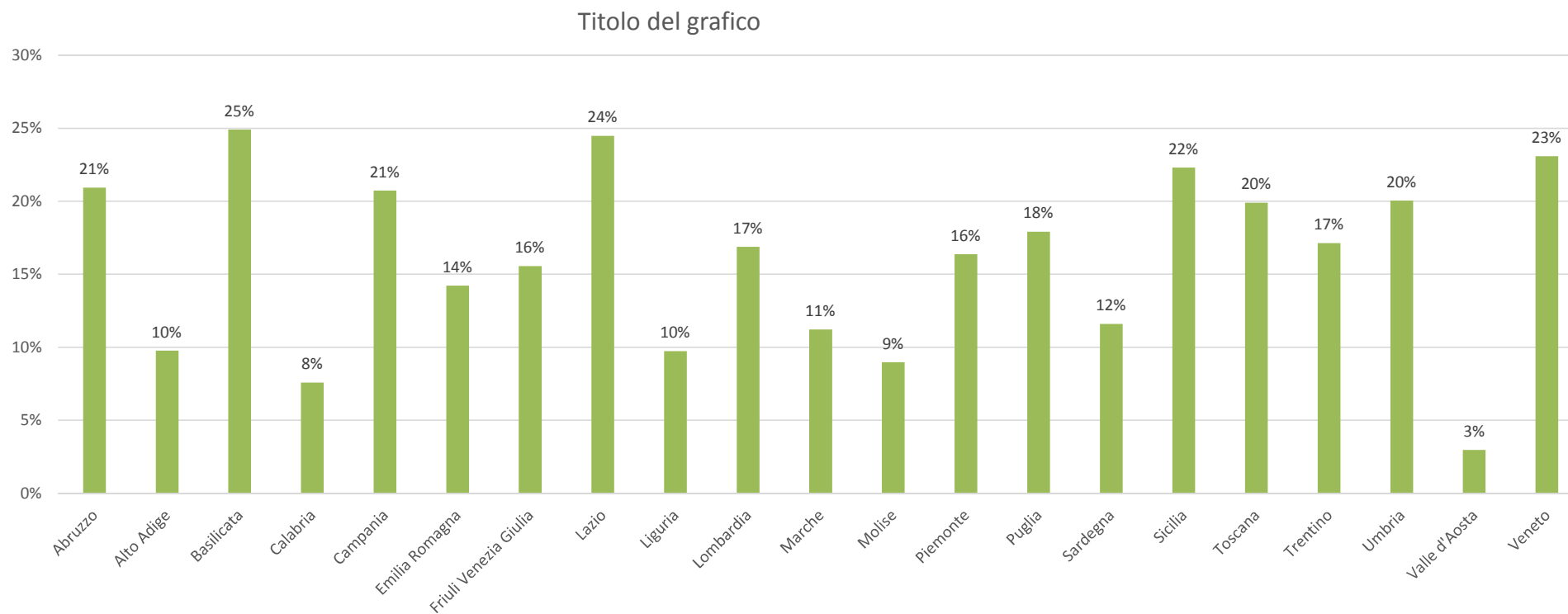
Rapporto fra aziende aderenti e in formazione per regione



Ateco 2002 DA

Amarildo Arzuffi, Direttore Area Formazione - Bologna 22 marzo 2016

Rapporto fra lavoratori iscritti e in formazione per regione



Ateco 2002 DA

Amarildo Arzuffi, Direttore Area Formazione - Bologna 22 marzo 2016

I Finanziamenti alle Regioni – anno 2014

Abruzzo	€ 512.687	3,50%
Alto Adige	€ 119.793	0,82%
Basilicata	€ 86.880	0,59%
Calabria	€ 66.310	0,45%
Campania	€ 1.943.185	13,27%
Emilia Romagna	€ 1.928.413	13,16%
Friuli Venezia Giulia	€ 171.110	1,17%
Lazio	€ 948.821	6,48%
Liguria	€ 58.935	0,40%
Lombardia	€ 2.571.237	17,55%
Marche	€ 125.326	0,86%
Molise	€ 27.799	0,19%
Piemonte	€ 1.428.918	9,76%
Puglia	€ 455.936	3,11%
Sardegna	€ 135.511	0,93%
Sicilia	€ 1.068.782	7,30%
Toscana	€ 606.103	4,14%
Trentino	€ 79.407	0,54%
Umbria	€ 307.971	2,10%
Valle d'Aosta	€ 10.216	0,07%
Veneto	€ 1.994.699	13,62%
Totale	€ 14.648.037	100%

I Finanziamenti alle Regioni – anno 2014

Abruzzo	€ 512.687	3,50%
Alto Adige	€ 119.793	0,82%
Basilicata	€ 86.880	0,59%
Calabria	€ 66.310	0,45%
Campania	€ 1.943.185	13,27%
Emilia Romagna	€ 1.928.413	13,16%
Friuli Venezia Giulia	€ 171.110	1,17%
Lazio	€ 948.821	6,48%
Liguria	€ 58.935	0,40%
Lombardia	€ 2.571.237	17,55%
Marche	€ 125.326	0,86%
Molise	€ 27.799	0,19%
Piemonte	€ 1.428.918	9,76%
Puglia	€ 455.936	3,11%
Sardegna	€ 135.511	0,93%
Sicilia	€ 1.068.782	7,30%
Toscana	€ 606.103	4,14%
Trentino	€ 79.407	0,54%
Umbria	€ 307.971	2,10%
Valle d'Aosta	€ 10.216	0,07%
Veneto	€ 1.994.699	13,62%
Totale	€ 14.648.037	100%